

Provence-Camargue, Rad & Schiff

Von Avignon nach Aigues Mortes oder umgekehrt

Eine Tour durch unberührte Natur: von der mittelalterlichen Festung Aigues Mortes über Saintes Maries de la Mer nach Arles. Besuchen Sie die Landschaft der Provence vom Rhone Tal bis hin zu der von Van Gogh verewigten Provence über das antikrömische Pont du Gard mit einer Verkostung der hochwertigen Weine von Chateauneuf du Pape am Ende.



Geführte/individuelle Tour, ca. 260 km

PCS: 8 Tage / 7 Nächte

Mindestteilnehmerzahl (nur März und April):

14 Personen

Bei nicht Erreichen der Mindestteilnehmerzahl, kann die Reise bis 28 Tage vor Reisebeginn abgesagt werden.

Level 1 - 2, eben, Rad- und Feldwege, Nebenstraßen.

Die Tour kann auch von Aigues Mortes nach Avignon gebucht werden (siehe Termine).

Beide Schiffe fahren die selbe Route, dabei ist eine Schiffswahl bei Buchung ausgeschlossen.

Routen- und Programmänderungen vorbehalten.

1. Tag: Avignon

Anreise. Einschiffung ab 18 Uhr. Das Schiff wartet auf Sie am Quai de la Ligne, bei der berühmten Pont St. Bénézet.

2. Tag: Avignon Rundtour

Sie radeln in Richtung Châteauneuf-du-Pape, indem Sie Straßen mit geringem Verkehr, vorbei an Weinbergen folgen. In Châteauneuf können Sie an einer Weinverkostung teilnehmen und danach die Rhône in Roquemaure überqueren und den Fluss entlang zurück durch Villeneuve radeln. (ca. 45 km)

3. Avignon-Aramon

Das Schiff bringt Sie nach Aramon. Die heutige Etappe wird Sie zu dem am besten erhaltenen römischen Aquädukt Europas bringen: dem Pont du Gard, einem architektonischen Meisterwerk. (Abends legen Sie in Aramon mit einem schönen Blick auf den Mont Ventoux an). Sie übernachten auf dem Schiff mit einem schönen Blick auf den Mont Ventoux. (ca. 40 km)

4. Aramon-Vallabrègues

Eine Schifffahrt am Vormittag bringt Sie nach Vallabrègues, einem schönen Dorf am Ufer der Rhône. Sie radeln jetzt auf Landstraßen bis Barbentane mit seinem Schloss zwischen den Flüssen Rhône und Durance und weiter zur

herrlichen Abtei Saint Michel de Frigulet und zur mittelalterlichen Burg Boulbon. Übernachtung in Vallabrègues. (ca. 35 km)

5. Vallabrègues-Arles

Diese Etappe bringt Sie bis Saint Rémy de Provence, dem Geburtsort von Nostradamus. Dieses Dorf ist auch deshalb berühmt, weil Van Gogh hier gelebt hat, als er psychisch krank war. Dann fahren Sie bis Alpilles mit dem Dorf Les-Baux-de-Provence. Eine Landschaft mit Kalksteinklippen und Olivenbäumen begleitet Ihre Reise. (ca. 60 km)



6. Arles-Aigues-Mortes

Am Vormittag besichtigen Sie Arles, die alte Hauptstadt von Gallien mit den schönen römischen Ruinen. Ein Fremdenführer wird Sie durch die Stadt begleiten. Nach dem Mittagessen erreichen Sie die Schleuse von Saint Gilles. Von hier gelangen Sie mit einer kurzen Schifffahrt nach Aigues-Mortes, wo Sie die Nacht verbringen. (ca. 25 km)

7. Aigues-Mortes, Rundtour

Die heutige Etappe ist eine Rundtour, auf der Sie die Camargue erkunden, wo die Natur an vielen Stellen noch unberührt ist. Sie besuchen auch das schöne Fischerdorf Le Grau-du-Roi. Es besteht die Möglichkeit, sich am Strand zu entspannen. (ca. 55 km)

8. Aigues-Mortes

Abreise nach dem Frühstück.

Termine individuelle/geführte Tour MS CAPRICE oder MS L'ESTELLO

Abfahrten von Avignon:

Samstag, 06.04., 20.04., 04.05., 18.05., 01.06., 15.06., 29.06., 13.07., 27.07., 10.08., 24.08., 07.09., 21.09., 05.10. und 19.10.24

Abfahrten von Aigues Mortes:

Samstag, 30.03., 13.04., 27.04., 11.05., 25.05., 08.06., 22.06., 06.07., 20.07., 03.08., 17.08., 31.08., 14.09., 28.09., 12.10. und 26.10.24

Reisepreise in EUR pro Person:

S 1: 30.03., 06.04. und 13.04.24

S 2: 20.04., 27.04., 29.06. - 17.08.24

S 3: 04.05. - 22.06., 19.10. und 26.10.24

S 4: 24.08. - 05.10. und 31.08. - 12.10.24

Schiff MS CAPRICE / MS L'ESTELLO

Doppel-Kabine, S 1 1120

Doppelkabine/Alleinbenutzung 2100

Einzelkabine, nur Caprice, S 1 1470

Saisonzuschlag S 2 400

Saisonzuschlag S 3 500

Saisonzuschlag S 4 600

Leihrad 110

Elektro 270

Helm inkl.

Spezialdiät (z.B. glutenfrei/vegan) 50

Zusatznächte auf Anfrage

Im Reisepreis enthalten:

- 7 Übernachtungen in Außenkabinen der gewählten Kabinenart/DU/WC
- Vollpension, selbstgemachtes Lunchpaket, Kaffee oder Tee am Nachmittag, Abendmenü
- Tägliche Routenbesprechung an Bord
- mitradelnde Reiseleitung
- Infomaterial inkl. Kartensatz und Routenbeschreibung für individuelle Touren, 1 x pro Kabine
- Hafengebühren
- Begleitbus im Notfall verfügbar
- Stadtführung in Arles

Nicht im Reisepreis enthalten:

- 27-Gang-Unisex-Tourenrad/Freilauf mit niedrigem Einstieg, Elektrorad auf Anfrage

Anreise:

Sowohl Avignon als auch Aigues Mortes sind mit mehreren Flughäfen gut verbunden:

Montpellier Méditerranée (MPL), Marseille Provence (MRS), Nîmes Garons (FNI), Lyon Saint Exupéry (LYS), Avignon Caumont (AVN).

Schiffsausstattung MS CAPRICE bzw.

MS L'ESTELLO: 11 Kabinen mit DU/WC (3

Doppelbettkabinen und 8 Zweibettkabinen bzw.

10 Kabinen mit DU/WC (9 Zweibettkabinen

und 1 Doppelbettkabine) von 7/8 m². Jede

Kabine verfügt über nicht zu öffnendes kleine

Fenster bzw. Bullaugen und ist klimatisiert.

Das klimatisierte Restaurant verfügt über

einen Essbereich mit Platz für 22 Gäste sowie

einen Salon mit offener Bar. Es gibt ein teilweise

überdachtes Sonnendeck mit Sitzplätzen.

Diese Reise ist eine Radelreisen-Partnertour.

RadelReisen

WILKE TOURISTIK

Inh. Rainer Wilke, Redderkoppel 27a, D-22399 Hamburg, Tel. 0049 (0)40 / 601 37 38

E-mail: info@radelreisen.de, Homepage: www.radelreisen.de

Provence-Camargue, Rad & Schiff

Von Aigues-Mortes nach Avignon

TOURENVERLAUF

1. Aigues-Mortes

Individuelle Anreise in Aigues-Mortes. Der Ort ist berühmt für seine vollständig erhaltene mittelalterliche Stadtmauer. Die Einschiffung ist ab 18 Uhr möglich.

2. Aigues-Mortes, Rundtour

Die heutige Etappe ist eine Rundtour, auf der Sie die Camargue erkunden, wo die Natur an vielen Stellen noch unberührt ist. Sie werden auch das schöne Fischerdorf Le Grau-du-Roi besuchen. Es besteht die Möglichkeit, sich am Strand zu entspannen. (ca. 55 km)

3. Aigues-Mortes-Arles

Am Vormittag bringt Sie das Schiff nach Saint Gilles; von dort fangen Sie an nach Arles zu radeln, eine Stadt, die reich an römischen Ruinen ist und vielen anderen Schätzen ist. Sie werden sich wie in einem Gemälde von Van Gogh fühlen und am Nachmittag wird Sie ein Fremdenführer durch die Stadt begleiten. (ca. 25 km)

4. Arles-Vallabrègues

Diese Etappe bringt Sie bis Alpilles, mit dem Dorf Les-Baux-de-Provence, und dann bis Saint Rémy de Provence, dem Geburtsort von Nostradamus. Dieses Dorf ist auch berühmt, denn hier hat Van Gogh in jener Zeit gelebt, als er psychisch krank war. Eine Landschaft mit Kalksteinklippen und Olivenbäumen begleitet Ihre Reise. Am Abend werden Sie in Vallabrègues, einem hübschen provenzalischen Dorf am Ufer der Rhône, festmachen. (ca. 60 km)

5. Vallabrègues-Aramon

Sie fahren mit dem Fahrrad auf Landstraßen bis Barbentane mit seinem Schloss zwischen den Flüssen Rhone und Durance. Dann radeln Sie weiter bis zur herrlichen Abtei Saint Michel de Frigulet und anschließend bis zur mittelalterlichen Burg Boulbon. Am Nachmittag bringt Sie das Schiff nach Aramon, wo Sie übernachten und einen schönen Blick auf den Mont Ventoux genießen können. (ca. 35 km)

6. Aramon-Avignon

Die heutige Etappe wird Sie zum am besten erhaltenen römischen Aquädukt Europas bringen: der Pont du Gard, ein architektonisches Meisterwerk. Zurück nach Aramon, am Nachmittag fahren Sie mit dem Schiff nach Avignon, der Stadt der Päpste. Das Schiff macht am Quai de la Ligne fest, bei der berühmten Brücke Pont St. Bénézet. (ca. 40 km)

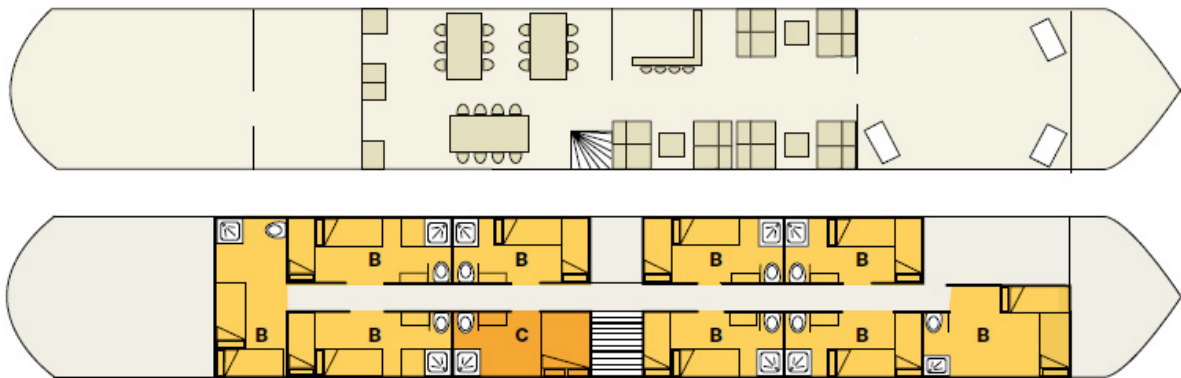
7. Avignon Rundtour

Sie radeln in Richtung Châteauneuf-du-Pape auf wenig befahrenen Straßen entlang von Weinbergen. In Châteauneuf können Sie eine Weinverkostung mit weltweit bekannten provenzalischen Weinen genießen. Sie werden danach die Rhône in Roquemaure überqueren und den Fluss entlang zurück durch Villeneuve radeln. (ca. 45 km)

8. Avignon

Individuelle Abreise nach dem Frühstück.

Kabinenplan MS L'ESTELLO



MS L'ESTELLO



MS CAPRICE



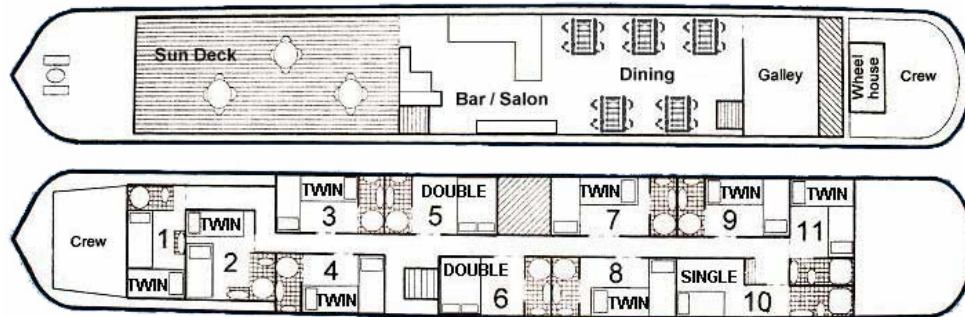
Restaurant mit Salon und Bar, MS CAPRICE



Doppel-Außenkabine, Beispiel



Kabinenplan, MS CAPRICE



Kabine MS L'ESTELLO, Beispiel



Restaurant mit Salon und Bar, MS L'ESTELLO



RadelReisen
WILKE TOURISTIK

Inh. Rainer Wilke, Redderkoppel 27a, D-22399 Hamburg, Tel. 0049 (0)40 / 601 37 38
E-mail: info@radelreisen.de, Homepage: www.radelreisen.de