

Donau, Passau - Budapest Rad & Schiff

Donauwalzer mit **MS Swiss Crown** oder **MS Vivienne**, Passau - Bratislava - Budapest - Wien - Wachau - Passau

An dem **Donauradweg** ist Ihre Unterkunft ein „schwimmendes Hotel“. Tagsüber radeln Sie entlang des Donaufers und am späten Nachmittag treffen Sie wieder Ihr Schiff.

Die **MS Swiss Crown** und die **MS Vivienne** sind geräumige „Komfortkreuzfahrtschiffe“ mit sehr gemütlicher Atmosphäre. Ausstattung: Großzügiges Sonnendeck, Liegestühlen und kleinen Sitzgruppen, Panorama-Restaurant und Panoramalounge mit Bar sowie einem Wellnessbereich (MS Swiss Crown).

Auf der **MS Swiss Crown** befinden sich 68 Außenkabinen (14 qm groß), die über ein Doppelbett, das auch auf 2 Einzelbetten getrennt werden kann, verfügen. Alle Kabinen sind mit Dusche o. Badewanne/WC, Haartrockner, SAT-TV, Safe und individuell regulierbarer Klimaanlage ausgestattet. Auf dem Sonnendeck befindet sich ein Whirlpool und im Wellnessbereich eine Sauna/Dampfbad. Die Kabinenfenster sind auf dem Mitteldeck zu öffnen und die Kabinen auf dem Oberdeck haben einen französischen Balkon.

Auf der **MS Vivienne** befinden sich 76 komfortabel ausgestattete Außenkabinen geräumige 15 qm groß (Suiten 22-30 qm), verfügen über ein Doppelbett, das auch auf 2 Einzelbetten getrennt werden kann und sind mit Dusche/WC, Haartrockner, SAT-TV, Safe und Klimaanlage ausgestattet. Die Kabinenfenster sind auf dem Hauptdeck und Mitteldeck nicht zu öffnen, die Superiorkabinen und Suiten auf dem Mittel- und Oberdeck haben einen französischen Balkon.



Individuelle Tour und geführte Tour

Mindestteilnehmerzahl: 50 Personen

Bei nicht Erreichen der Mindestteilnehmerzahl, kann die Reise bis 4 Wochen vor Reisebeginn abgesagt werden.

8 Tage / 7 Nächte, ca. 200 km

Level I von 3, meist eben, überwiegend Radwege, familienfreundlich.

1. Tag: Anreise Passau

Anreise in die Dreiflüssestadt, mit der größten barocken Kirchenorgel der Welt im Stephansdom. Einschiffung 16:30 Uhr, Abfahrt: ca. 18:00 Uhr nach Engelhartzell.

2. Tag: Engelhartzell - Donauschlinge - Aschach - Devin

In Engelhartzell (einziges Trappistenkloster Österreichs) beginnt die Radtour durch die romantische Flusslandschaft der Donauschlinge, einem der schönsten Abschnitte mit kleinen Dörfern. In Aschach gehen Sie an Bord. Ankunft in Devin am nächsten Vormittag. (ca. 42 km)

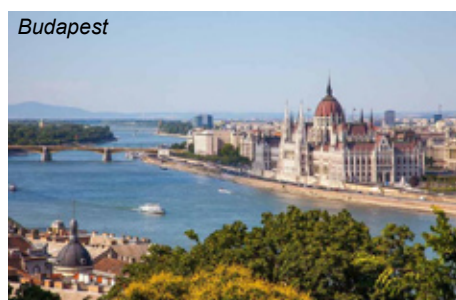
3. Tag: Devin - Bratislava - Budapest

Entlang des einstigen Eisernen Vorhangs führt ein

schmaler Radweg von Devin zum imposanten Schloss Hof mit dem prachtvollen Terrassengarten. Kurz darauf sind Sie in der Metropole Bratislava. Abends entdecken Sie bei einer Stadtrundfahrt (fakultativ) ganz entspannt die zauberhafte Altstadt mit ihren Sehenswürdigkeiten und genießen von der Pressburg einen herrlichen Rundblick über die Hauptstadt der Slowakei. Nachts Schifffahrt nach Budapest. (ca. 43 km)

4. Tag: Budapest: Radtour Szentendre

Atemberaubend schön ist die Einfahrt nach Budapest mit Blick auf die berühmtesten Bauwerke der Stadt. Während einer Stadtrundfahrt per Fahrrad oder Bus (fakultativ) entdecken Sie vormittags die Donaumetropole oder unternehmen einen



Abstecher in das bezaubernde Künstlerstädtchen Szentendre. Feurigem Temperament erleben Sie während einer Folkloreshow mit traditioneller Musik und Tänzen (fakultativ). (ca. 54 km)

5. Tag: Budapest - Vac - Esztergom

Schifffahrt nach Vac und Radeltour durch die malerische, sanft hügelige Landschaft der „Ungarischen Wachau“ bis nach Esztergom, wo die prachtvolle Basilika (größte Kirche Ungarns) hoch über dem Burgviertel in den Himmel ragt. Nachts Schifffahrt nach Wien. (ca. 43 km)

6. Tag: Wien (Ruhetag)

Im Fahrradsattel oder während einer Stadtrundfahrt per Bus erleben Sie Wiens berühmteste Sehenswürdigkeiten hautnah (fakultativ). Bei Walzer- und Operettenmelodien und fruchtigem Wein klingt der Abend stimmungsvoll bei einem traditionellen Wiener Heurigen (fakultativ) aus. Nach Mitternacht Schifffahrt in die Wachau.

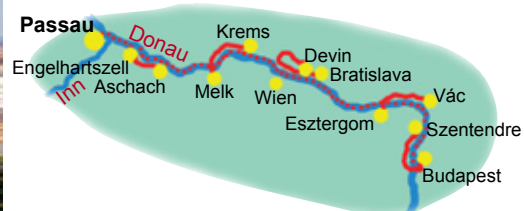


7. Tag: Wachau/Krems - Melk

Diese sanfte Hügellandschaft, geprägt von kleinen, verträumten Dörfern, Aprikosenbäumen, Weinterrassen, Burgen, Klöstern und Ruinen hat noch jedermann verzaubert! Das ist Radgenuss pur! In Weißenkirchen locken gemütliche Heurige direkt neben dem Radweg (Weinverkostung fakultativ). Eine Pause sollte man sich hier wirklich gönnen! Durch Dürnstein, da im Mittelalter König Richard Löwenherz – nicht ganz freiwillig – zu Gast hatte, darf das Fahrrad durch die engen Gassen nur geschoben werden. Am Etappenziel erwartet Sie mit der Benediktinerabtei Stift Melk einer der bedeutendsten Barockbauten Österreichs. Abends feierliches Galadinner und kleines Showprogramm an Bord und Fahrt nach Passau. (ca. 29 - 42 km)

8. Tag: Passau

Ruhig gleitet die Landschaft vorbei und Sie genießen die ersten Sonnenstrahlen im Oberen Donautal. Entspannt, ausgeruht und ganz bestimmt bester Laune erreichen Sie am Vormittag Passau. Ausschiffung um ca. 10:00 Uhr.



RadeReisen

WILKE TOURISTIK

Inh. Rainer Wilke, Redderkoppel 27a, D-22399 Hamburg, Tel. 0049 (0)40 / 601 37 38, Fax 0049 (0)40 / 601 99 28

E-mail: info@radelreisen.de, Homepage: www.radelreisen.de

Termine **MS Swiss Crown, Samstag**

Saison S2: 18.05. und 31.08.24

Saison S3: 01.06. und 14.09.24

Reisepreise in EUR pro Person:

HD: Hauptdeck, **MD:** Mitteldeck, **OD:** Oberdeck
Schiff MS Swiss Crown

2-Bett-Standard, HD Saison 2	1099
2-Bett-Komfort, MD Saison 2	1419
2-Bett-Superior, OD Saison 2	1619
2-Bett-Minisuíte, MD Saison 2	1519
2-Bett-Standard/Alleinbenutzung Saison 2	1703
2-Bett-Standard/Alleinbenutzung Saison 3	1858
2-Bett-HD/MD/OD Zuschlag Saison 3	100
21-Gang/Freilauf/Packtasche	89
Elektro-rad(Freilauf) *	189
*Voranmeldung, begrenzt	
Mitnahme eigenes Rad/E-Bike	29/39
ZN Passau 3* DZ/EZ/ÜF ab	55/85
ZN Passau 4* DZ/EZ/ÜF ab	74/109

Termine **MS Vivienne, Sonntag**

Saison S1: 28.04. und 06.10.24

Saison S2: 05.05. - 26.05. und 04.08. - 25.08.24

Saison S3: 02.06. - 28.07. und 01.09. - 29.09.24

Termine geführte Tour (min. 10 Personen)
mit Radreiseleitung):

05.05., 26.05., 16.06., 14.07., 04.08.
und 01.09.24

Reisepreise in EUR pro Person:

HD: Hauptdeck, **MD:** Mitteldeck, **OD:** Oberdeck
Schiff: MS Vivienne

2-Bett-Standard, HD Saison I (S1)	999
2-Bett-Komfort, MD Saison I	1399
2-Bett-Superior, MD/OD Saison I	1599
2-Bett-, Junior Suite, OD Saison I	1899
2-Bett-Master Suite, OD Saison I	2019
2-Bett-HD/MD/OD Saisonzuschlag S2	100
2-Bett-HD/MD/OD Saisonzuschlag S3	200
2-Bett-Standard Alleinbenutzung S1	1548
2-Bett-Standard/Alleinbenutzung S2	1703
2-Bett-Standard/Alleinbenutzung S3	1858
Aufschlag geführte Tour	299
21-Gang(Freilauf) / 7-Gang auf Anfrage	89
Elektro-rad/Rücktritt	189
Mitnahme eigenes Rad/E-Bike	29/39
ZN Passau 3* DZ/EZ/ÜF ab	55/85
ZN Passau 4* DZ/EZ/ÜF ab	74/109

Leistungen:

- 7 Nächte in Außenkabinen/ DU/WC/Klimaanlage
- Vollpension: Frühstücksbuffet, Mittagessen o. Lunchpaket, Nachmittagskaffe und Kuchen, Abendessen (2-3 Wahlmenüs)
- Willkommensdrink
- Abschieds-Dinner mit Farewell-Cocktail
- täglich Live-Musik, Farewell-Crew-Show
- Routenbeschreibung (1 x pro Kabine)
- Bordreiseleitung, Hafengebühren

Genießerpaket (geführte Tour):

- Radreiseleitung, 4 Fährfahrten
- Mostverkostung im oberen Donautal
- Geführte Stadtrundfahrt in Wien und Budapest per Bus oder Rad
- Weinverkostung beim Winzer in der Wachau
- Fahrradhelm für Erwachsene

Fakultative Ausflüge (nicht im Reisepreis enthalten) können Sie einzeln oder als vergünstigtes Ausflugspaket an Bord buchen.

Bratislava:

- Stadtrundfahrt mit dem Cityexpress (Bummelzug)

Budapest:

- Stadtrundfahrt per Bus oder Fahrrad
- Traditionelle Folkloreshow in einer Csarda

Wien:

- Stadtrundfahrt per Bus oder Fahrrad
- Heurigenabend mit Walzer- und Operettenmelodien (Wein inkl.)

Wachau:

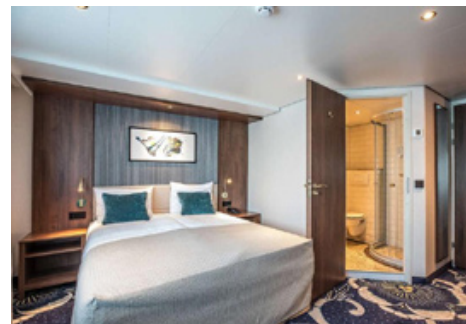
- Weinverkostung beim Wachauer Winzer

Parkplatz Passau: Garage EUR 83,-/Woche, versperrender Parkplatz EUR 71,-/Woche, Bus-Transfer Stellplatz/Schiff bzw. Schiff/Stellplatz inkl., Voranmeldung erforderlich. Ausflüge (fakultativ) siehe Internetseite.

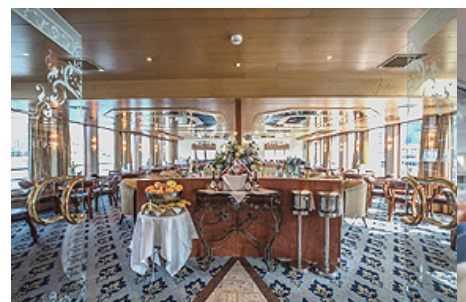
Kinderermäßigung auf Anfrage.

Diese Reise ist eine RadelReisen-Partnertour.

MS Swiss Crown, 2-Bett-Komfort



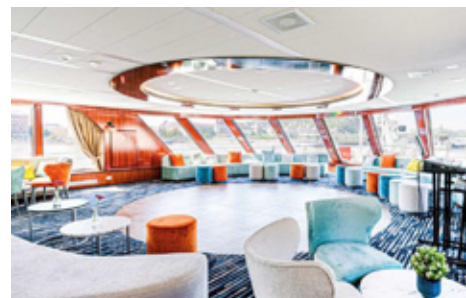
MS Swiss Crown, Panorama-Lounge



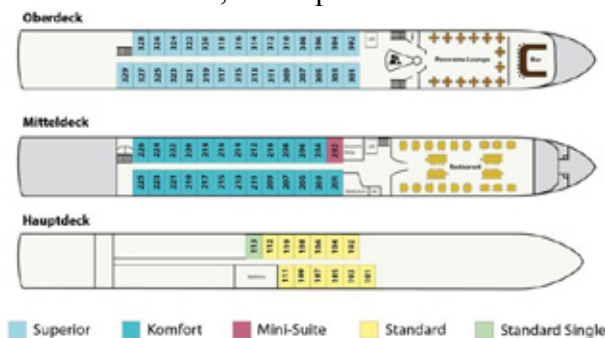
MS Vivienne, 2-Bett-Superior



MS Vivienne, Panorama-Lounge



MS Swiss Crown, Decksplan



MS Vivienne, Decksplan



RadelReisen
WILKE TOURISTIK

Inh. Rainer Wilke, Redderkoppel 27a, D-22399 Hamburg, Tel. 0049 (0)40 / 601 37 38
E-mail: info@radelreisen.de, Homepage: www.radelreisen.de