

# Donau-Delta, Rad & Schiff

Europas letztes Naturparadies...

**Ihr Schiff, ein Floßhotel**, ist ein komfortables und gemütliches Floßhotel mit Restaurant, großzügigem Sonnendeck mit Deckstühlen, Kabinen (ca. 9 m<sup>2</sup>) mit DU/WC, Klimaanlage im Aufenthaltsraum. Mit Rad & Schiff durch atemberaubende Schönheit, wo sich Donau und Schwarzes Meer vereinen. Binnenseen, Lagunen, Kanäle und Sümpfe – eine berausende Landschaft, die durch Vielfalt und Unberührtheit besticht. Fauna und Flora einer bewegten Vergangenheit, dazu rumänische Gastfreundschaft und Spezialitäten auf dem Hotelboot und im gemütlichen Gästehaus. Unvergleichlich!



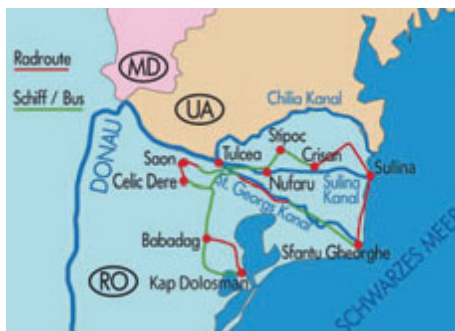
**Geführte Tour**, ca. 150 km

Mindestteilnehmerzahl: 12 Personen

Bei nicht Erreichen der Mindestteilnehmerzahl, kann die Reise bis 21 Tage vor Reisebeginn abgesagt werden.

**8 Tag / 7 Nächte**

Level 2 - 3, im Donau-Delta flache, unbefestigte Wege sowie Sand- und Schotterstraßen. Sonst gut asphaltierte Landstraßen in hügeliger Landschaft, fallweise etwas Verkehr.



## 1. Tag: Bukarest

Individuelle Anreise und Bustransfer um 14:00 Uhr vom Flughafen Bukarest nach Tulcea ins Donau-Delta. Einschiffung, Abendessen und Übernachtung.

## 2. Tag: Nufaru – Sfântu Gheorge

Entlang des südlichsten Arms durch das Naturschutzgebiet der Bestepe Hügel, mit herrlichem Ausblick tief ins Delta hinein. Vom kleinen Fischerdorf Murighiol per Boot tief in einen Irrgarten aus Kanälen, schwimmenden Inseln und dichtem Urwald – Wildnis pur! (ca. 30 km)

## 3. Tag: Die Reise zum „Kilometer 0“

Rechts die unendliche Weite des Schwarzen Meeres, links die saftig grüne Schilf- und Sumpflandschaft zum „Kilometer 0“ bei Sulina: Am Leuchtturm hat die Donau ihr Ziel erreicht und vereint sich mit dem Meer. (ca. 25 km)

## 4. Tag: Golf von Musura – Crisan

Entlang des Vogelparadieses Musura-Bucht ins pittoreske Dorf Letea, hier scheint die Zeit still zu stehen. Unweit des Dorfes ein tropischer Urwald mit Schlingpflanzen und Lianen. Per Boot ins Fischerdorf Crisan. (ca. 25 km)

## 5. Tag: Fauna & Flora des Donau-Deltas (Ruhetag)

Bootsfahrt durch verzweigte Kanäle, vorbei an kleinen Fischerdörfern. Die Vielfalt der Tier- und Pflanzenwelt des UNESCO Weltkulturerbes beeindruckt wahrlich! Mitten im Dschungel liegt das Orthodoxe Holzkloster von Stipoc. Am Nachmittag retour.

## 6. Tag: Klöster der Dobrogea

Rundtour durch die sanft hügelige Landschaft zum Nonnenkloster Celic Dere und zum Kloster von Saon direkt am Donauufer. Ein fantastischer Ausblick auf das weitläufige Überschwemmungsgebiet direkt an der Grenze zur Ukraine. Rücktransfer nach Tulcea, Übernachtung im 4\*\*\*\*-Gästehaus. (ca. 25 – 35 km)

## 7. Tag: Lagumentour bis Kap Dolosman

Per Bus zum alten Dorf Ceamurlia de Jos, südlich vom Kap Dolosman. Per Rad über Dolosman zur mittelalterlichen Festung von Enisala hoch über der Donau mit atemberaubendem Ausblick auf die Razime Lagune. Das Naturreservat von Kap Dolosman trennt die Deltaseen Golovita und Razim. Übernachtung im 4\*\*\*\*-Gästehaus. (ca. 45 km)

## 8. Tag: Transfer Tulcea-Bukarest

Morgens, Bustransfer zurück in die Hauptstadt Bukarest (Verlängerungsmöglichkeiten in Tulcea oder in Bukarest).

### Termine

**S 1:** Di 19.04. und Sa 01.10.22

**S 2:** Mi 04.05., 15.05., Di 24.05., Do 02.06.,  
Mo 13.06., Di 23.08., Fr 02.09., Mo 12.09.  
und 19.09.22

### Reisepreise in EUR pro Person:

#### Tour Flosshotel

2-Bett-Außenkabine/DZ, S I		1149
Einzelkabine/EZ, S I		1579
Saisonaufschlag S 2		260
Leihrad 24-Gang (Freiluft)		94
Radhelm-Leihgebühr		inkl.
Zusatznächte	DZ/ÜF	EZ/ÜF
Tulcea 4* Gästehaus ab	43	66
Bukarest 4* Hotel ab	43	88

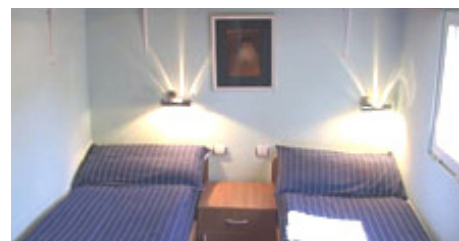
#### Leistungen:

- Programm gemäß Reiseverlauf
- 5 x Nächte auf 4\*\*\*\*Hotelschiff
- 2 x Nächte im 4\*\*\*\*Gästehaus in Tulcea
- Kabinen bzw. Zimmer mit DU/WC
- Vollverpflegung (Frühstück, Mittagspicknick, Abendessen), 1 x Folklore Show
- Karten- und Infomaterial, 1 x pro Kabine
- Radreiseleiter / Wildlife-Führer
- Begleitbus & Begleitboot
- Transfer Flughafen Bukarest - Tulcea und zurück am 1./8. Tag.

#### Zusatzleistungen, nicht im Reisepreis enthalten:

- Transfer Donaudelta - Bukarest, ca. 280,-EUR pro Fahrzeug, 1-3 Personen (nur bei Verlängerungen im Donaudelta erforderlich).

Diese Reise ist eine RadelReisen Partner-Tour.



## RadelReisen

WILKE TOURISTIK

Inh. Rainer Wilke, Redderkoppel 27a, D-22399 Hamburg, Tel. 0049 (0)40 / 601 37 38, Fax 0049 (0)40 / 601 99 28

E-mail: info@radelreisen.de, Homepage: www.radelreisen.de